



## CERTIFICAT DE SPÉCIALISATION CONDUITE DE L'ÉLEVAGE BOVIN-LAIT

### OBJECTIFS/ ENVIRONNEMENT ET ACTIVITÉS DU MÉTIER/ DÉBOUCHÉS/ POURSUITE D'ÉTUDES

**Objectifs** : il s'agit de former des salarié(e)s spécialisé(e)s pouvant occuper les fonctions de responsable d'élevage laitier ou vacher hautement qualifié(e). Elle/il Peut travailler sur une exploitation laitière ou un groupement d'employeurs en assurant la responsabilité d'un élevage (techniques d'élevage et de traite).

**Environnement et activités du métier** : le/la candidate peut être confronté(e) au port de charges , aux horaires décalés et travailler le week-end.

**Débouchés/poursuite d'études** : Le CS conduit vers la vie active mais il est possible à certaines conditions de continuer à s former en préparant un BTSA ou une Licence Professionnelle.

### DIPLÔME / VALIDATION DE LA FORMATION

**Diplôme** du Ministère de l'Agriculture et de l'Alimentation.

Certification de Spécialisation Agricole de niveau 4.

**Validation** : la formation comprend des Unités Capitalisables (UC) correspondant à des capacités professionnelles ou blocs de compétences évalués indépendamment. La réussite à un bloc donne lieu à une attestation de capacité.

Le diplôme peut également être préparé par la voie de l'apprentissage sur le même site.

### CONDITIONS ET PROCÉDURES D'ADMISSION

**Public ciblé** : demandeurs (euses) d'emploi inscrit(e)s à Pôle Emploi ou salarié(e)s en poste, souhaitant une montée en qualification ou en reconversion professionnelle.

**Pré-requis** : les candidat(e)s doivent justifier d'un du BP option « responsable d'entreprise agricole », du baccalauréat professionnel option « conduite et gestion de l'entreprise agricole » ou d'un diplôme français ou étranger, de niveau au moins équivalent et en rapport avec le CS préparé ou d'une année d'activité professionnelle salariée, non salariée, bénévole ou de volontariat à temps plein dans un emploi en rapport direct (contenu et niveau) et réussir les évaluations de prérequis.

Un accès est possible, sur dérogation, dans d'autres situations (nous consulter).

**Procédure d'admission** : les candidat(e)s sont reçu(e)s individuellement par le centre pour :

- Une évaluation des pré-requis : test spécifique au secteur.
- Un entretien de motivation (formation, expérience professionnelle/projet du candidat sont abordés).
- La constitution du dossier administratif (en fonction du financement).

**Délai d'accès à la formation**: nous consulter.

### STATUTS / INDEMNISATION/FINANCEMENT DE LA FORMATION/ FRAIS PÉDAGOGIQUES ÉVENTUELS

La formation est accessible à l'ensemble des salariés, aux chefs d'entreprise et particuliers dans le cadre d'une professionnalisation en vue d'une réorientation professionnelle ou d'un projet personnel. Les financements mobilisables (dont CPF-Compte Personnel de Formation, Projet de Transition Professionnelle et contrat de professionnalisation) sont liés au statut du /de la candidat(e). Un devis adapté à la situation de chaque candidat est fourni à la demande.

### ORGANISATION DE LA FORMATION

**Plan de formation** : la formation peut être suivie intégralement (validation du diplôme) ou partiellement (validation d'UC/blocs de compétences).

Le cursus alterne formation en centre et stage en entreprise.

Pour la formation complète : 560 h en centre et 420 h de stage en entreprise.

Dans la cas d'un suivi partiel : durées en centre et en entreprise liés au parcours suivi (nous consulter)

**Date prévisionnelle de démarrage de la formation intégrale : septembre 2021**

**Modalités d'évaluation** : l'évaluation se déroule entièrement en contrôle continu. Elle porte sur 3 capacités professionnelles. Les épreuves prennent la forme d'un entretien d'explicitation effectué à partir de situations professionnelles caractéristiques du métier préparé. Sont délivrés, sous le contrôle d'un jury, un diplôme (en cas de validation totale) ou des Unités Capitalisables/ blocs de compétences (en cas de validation partielle).

**Modalités d'adaptation à la formation** : le parcours de formation est adapté suite au positionnement réalisé préalablement à l'entrée en formation : réduction de parcours en cas de validations d'acquis académiques ou suite aux épreuves de certification proposées en début d'action, adaptation de parcours au vu des résultats aux tests ou du projet individuel du candidat.

**Moyens pédagogiques, techniques et d'encadrement :**

- Cours théoriques. Echanges d'expériences. Travaux Pratiques sur l'exploitation agricole et l'atelier de transformation laitière de l'établissement.
- Mise à disposition pour la formation :
  - de salles de cours, d'un Centre de Documentation et d'Information (CDI), d'un Centre de Ressources (pour remise à niveau, autoformation accompagnée), de salles informatique.
  - de plateaux techniques utilisés lors de la formation :
- L'exploitation de la ferme de Potelle, située à 3 km du centre de formation, est le support pédagogique / en cours de conversion en agriculture biologique (55 ha, 35 ha de prairies et 20 de cultures fourragères, élevage bovin lait : 45 vaches dont 80 % de race Bleue du Nord laitières).
- Atelier de mécanique agricole : matériels variés permettant de réaliser les opérations d'entretien et maintenance des matériels agricoles courants (Machinisme, contention des animaux, travaux culturaux, parage, traite).
- Equipements de Protection Individuelle.
- Participation annuelle au Salon International de l'Agriculture de Paris : présentation de la Bleue du Nord/ rencontre avec les professionnels.
- Formateurs spécialisés en productions agricoles (production animale, végétale, le machinisme), titulaires de BTS, de licences, de diplômes d'ingénieurs agronomes. Intervenants formés aux modalités de formation et d'évaluation par UC.

### CONTENU DE LA FORMATION

**UC1 : assurer le pilotage technico économique d'un élevage bovin lait.**

**UC2 : réaliser les travaux liés à la conduite d'un élevage bovin lait.**

**UC 3: réaliser les opérations relatives à la transformation du lait et à son organisation.**

**Il est proposé une option complémentaire à la transformation laitière.**

#### ACCOMPAGNEMENT EN FORMATION

Pendant toute leur formation les stagiaires bénéficient d'un accompagnement individuel (accompagnement administratif, social, pour la recherche de stage et d'emploi). Les personnes relevant de handicap (Reconnaissance en qualité de travailleur(se) handicapé(e)) se voient proposer un service renforcé (en particulier, démarches en vue d'adaptation d'épreuves,...). Pour toute demande d'aide, contacter la référente handicap: Dominique Baras.

#### PARTENARIATS

Un partenariat privilégié est mis en place avec les professionnels du secteur (maîtres d'apprentissage et maîtres de stage de l'organisme de formation, organismes professionnels, intervenants en formation...).

#### RENSEIGNEMENTS PRATIQUES

- Cours au CFPPA situé sur le site du lycée des 3 Chênes à Le Quesnoy.
- Accès : le lycée est desservi par plusieurs réseaux d'autobus : liaisons avec Aulnoye-Aymeries, Avesnes sur Helpe, Maubeuge et Valenciennes.
- Gare SNCF à proximité (1km).
- Possibilité de restauration sur place :  
tarifs 2021 :demandeurs d'emploi : 4,40 € le déjeuner, autres statuts : 7,80 €.
- Places de parking à proximité de l'établissement.

Site de formation accessible aux personnes en situation de handicap

## CFPPA-UFA du Nord - site de Le Quesnoy

17, rue des Tilleuls  
59530 Le Quesnoy

contact : Alain Lambert  
 03 27 20 07 40



[cfppa.le-quesnoy@educagri.fr](mailto:cfppa.le-quesnoy@educagri.fr)

[www.wagnonville.fr](http://www.wagnonville.fr)

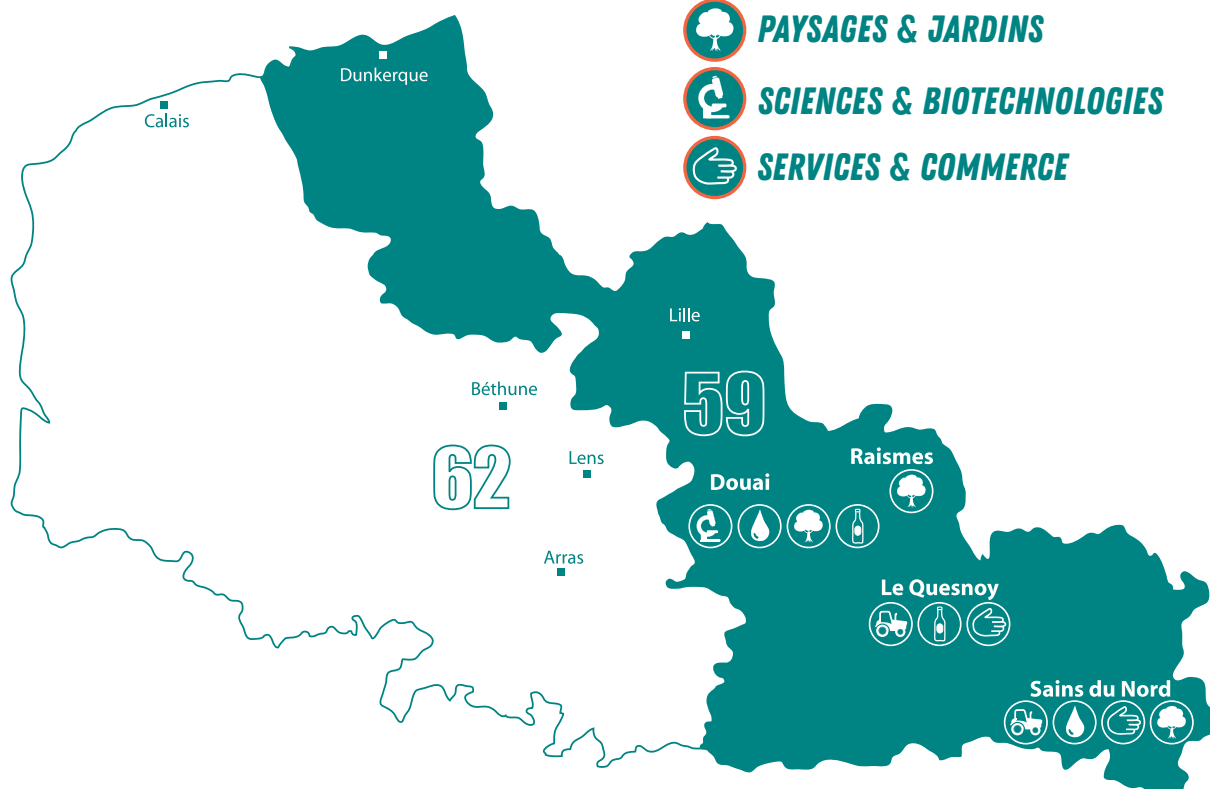




# WAGNONVILLE

## CAMPUS SCIENCES TERRE & VIE

-  **AGRICULTURE & ÉLEVAGE**
-  **ALIMENTATION & BOISSONS**
-  **ENVIRONNEMENT & EAU**
-  **PAYSAGES & JARDINS**
-  **SCIENCES & BIOTECHNOLOGIES**
-  **SERVICES & COMMERCE**



**DOUAI** Lycée Biotech / CFPPA-UFA du Nord

458 Rue de la Motte Julien - 59500 Douai - Tel 03 27 99 75 55

*Formations scolaires, formation continue, apprentissage*

**LE QUESNOY** Lycée des 3 Chênes / CFPPA-UFA du Nord

17 rue des tilleuls - 59530 Le Quesnoy - Tel 03 27 20 07 40

*Formations scolaires, formation continue, apprentissage*

**RAISMES** CFPPA du Nord (Contact siège DOUAI)

Avenue du château - 59590 Raismes - Tel 03 27 99 75 54

*Formation continue*

**SAINS DU NORD** Lycée Charles Naveau / CFPPA-UFA du Nord

52 Rue Jean-Baptiste Lebas - 59177 Sains du Nord - Tel 03 27 59 15 54

*Formations scolaires, formation continue, apprentissage*

Contact/Renseignements :

**www.wagnonville.fr**