

CFPPA - UFA DU NORD

SITE DE DOUAI- RAISMES- LE QUESNOY- SAINS DU NORD



Le Centre de Formation Professionnelle et de Promotion Agricole (CFPPA) du Nord est un organisme de formation public sous tutelle du Ministère de l'Agriculture et de l'Alimentation. Il est rattaché à l'EPLEFPA de DOUAI (Établissement Public Local d'Enseignement et de Formation Professionnelle Agricole) dont il est un centre constitutif au même titre que le lycée et les 3 exploitations (sites : Douai - Sains Du Nord - Le Quesnoy).

L'EPLEFPA de Douai



Le CFPPA participe aux 5 missions de l'enseignement agricole public

- 1- Assurer une formation générale, technologique et professionnelle initiale et continue.
- 2- Participer à l'animation et au développement des territoires.
- 3- Contribuer à l'insertion scolaire, sociale et professionnelle des jeunes, et à l'insertion sociale et professionnelle des adultes.
- 4- Contribuer aux activités de développement, d'expérimentation et d'innovations agricoles et agroalimentaires.
- 5- Participer à des actions de coopération internationale, notamment en favorisant les échanges et l'accueil d'élèves, apprentis, étudiants, stagiaires et enseignants.

Il accueille en formation différents types de publics :

► Des apprenti(e)s formés au sein de l'Unité de Formation par Apprentissage (UFA), rattachée au **Centre de Formation d'Apprentis Agricole Public des Hauts de France.**



► Des demandeurs d'emploi, des salariés, des chefs d'entreprises et des particuliers venus suivre des formations diplômantes, règlementaires ou à la carte.

► Le CFPPA propose également un accompagnement à la Validation des Acquis de l'expérience (VAE) ou sur d'autres dispositifs tels que DÉFI EMPLOI (OCAPIAT) ainsi que la Reconnaissance des Acquis de l'Expérience (Différent & Compétent).

Le CFPPA dispose d'une équipe d'une centaine d'intervenants :

► formateurs spécialisés et expérimentés titulaires de BTSA, licences, masters ou diplômes d'ingénieurs, contractuels de la structure et personnels extérieurs (titulaires du ministère de l'agriculture ou de l'éducation nationale, professionnels).

► administratifs et personnels en charge de l'accompagnement des apprenants (accompagnateurs vie des apprenants, insertion, mobilité, individualisation, handicap).

Chacun des sites dispose d'installations spécifiques en lien avec les secteurs d'activités proposés :

Douai

► Aménagements paysagers : espaces verts du site d'enseignement (6 ha).

► Hall hydraulique : bancs mobiles de dynamique des fluides, bancs mobiles de pompes, canal à surface libre, mur hydraulique, canal de sédimentation.

► Hall de transformation alimentaire : brasserie et hall technologique comprenant divers matériels permettant de réaliser de nombreuses opérations unitaires de technologie alimentaire et des équipements spécifiques à l'emballage (1175 m²).

► Hall scientifique et laboratoires : laboratoires de biochimie/microbiologie/ techniques expérimentales biologie/ laboratoire mixte microbiologie-biologie-cultures In Vitro/ de physique équipé en EXAO (expérimentation assistée par ordinateur)/de chimie.

► Ferme brasserie de Wagnonville : production de la bière «L'ESCREBOISE»

► Salles informatiques, centre de documentation et d'information, centre de documentation et de ressources.



Le Quesnoy

► Hall de transformation de produits laitiers : outil économique avec transformation du lait provenant de l'exploitation du site (100 000 litres transformés par an, en fromages à pâte molle et pâte pressée, et desserts lactés). Matériel pour traitement thermique du lait et fabrication de crème, beurre et crème glacée.

► Magasin : vente de tous les produits fabriqués sur le site (chambre froide pour produits finis/ vitrines réfrigérées pour le magasin et pour les marchés).

► Laboratoires (cosmétique, pharmaceutique, microbiologie, chimie et biochimie).

► Ferme de Potelle : SAU de 55 ha (prairies et cultures fourragères). Elevage bovin lait 45 vaches dont 80 % de race Bleue du Nord en cours de conversion biologique.

► Salle informatique, centre de documentation et d'information, centre de documentation et de ressources.



Sains Du Nord

- ▶ Plateaux techniques pour la gestion des milieux naturels et de la faune : espaces et matériels dédiés (tronçonneuses, perches d'élagage, débroussailleuses, tondeuses /mulching, motoculteur, taille-haies, souffleur, scarificateur, broyeurs thermique...).
- ▶ Plateau technique «services à la personnes» : 4 lits médicalisés, 1 douche, 4 chambres bébé, 2 fauteuils roulant.
 - Hygiène des locaux (aspirateur, balais, ...).
 - Cuisine pédagogique 8 postes équipés.
 - Entretien du linge (machine à laver, sèche-linge, fer à repasser).
- ▶ Ferme du Défriché : élevage bovin de race Limousine conduit en agriculture biologique et élevage ovin de race Texel.
- ▶ Salle informatique, centre de documentation et d'information, centre de documentation et de ressources.



Raismes 2 sites

- ▶ Le lycée avenue du Château : des espaces verts diversifiés (600 m²) et un site de compostage, un atelier pédagogique avec des serres multi-chapelles, une salle dédiée à la fleuristerie.
- ▶ Le site de Vicoigne rue de l'Abbaye à Raismes : des salles de cours, une halle paysagère, un arboretum et 10 hectares d'espaces verts.
- ▶ Salle informatique, centre de documentation et d'information, centre de documentation et de ressources.





WAGNONVILLE

CAMPUS SCIENCES TERRE & VIE



AGRICULTURE & ÉLEVAGE



ALIMENTATION & BOISSONS



ENVIRONNEMENT & EAU



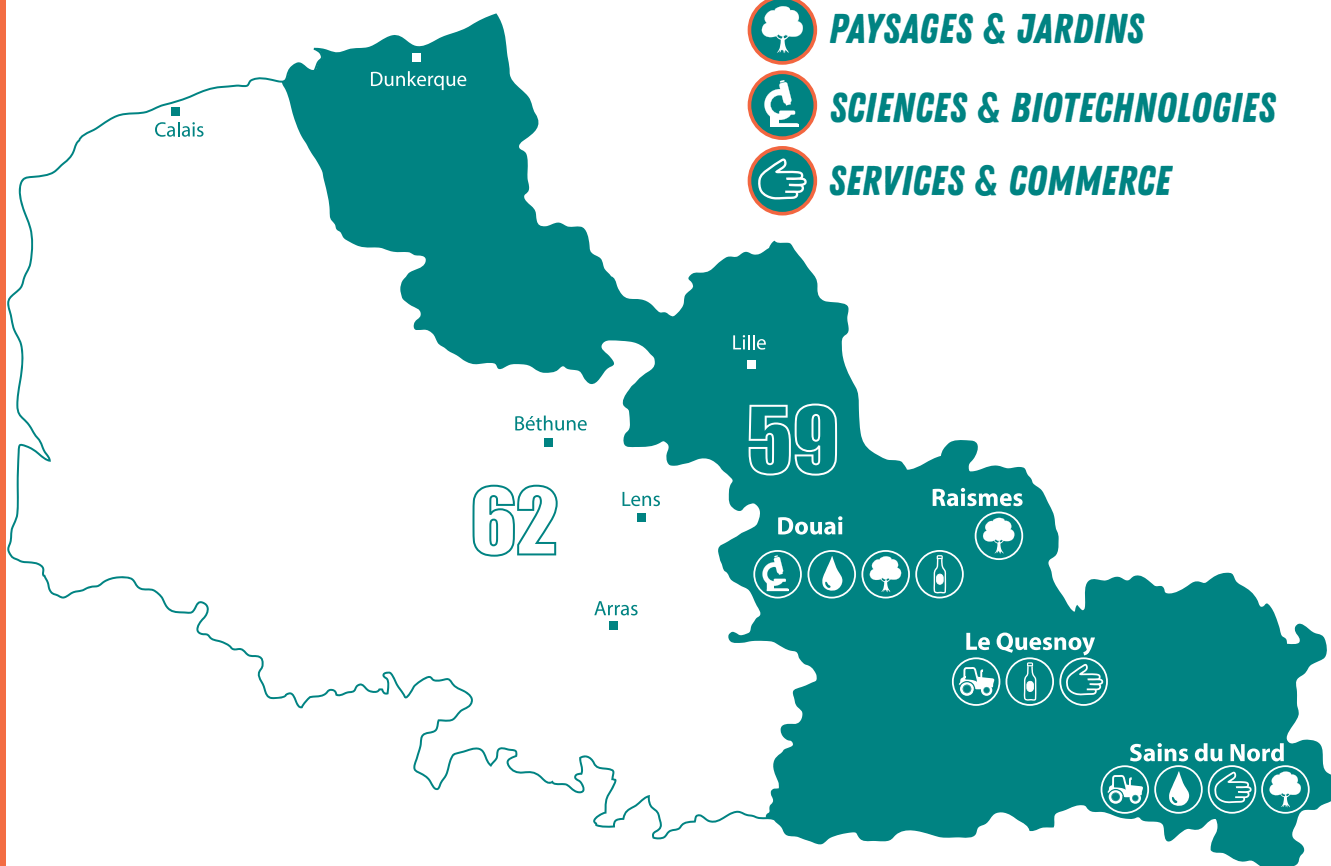
PAYSAGES & JARDINS



SCIENCES & BIOTECHNOLOGIES



SERVICES & COMMERCE



DOUAI Lycée Biotech / CFPPA-UFA du Nord

458 Rue de la Motte Julien - 59500 Douai - Tel 03 27 99 75 55

Formations scolaires, formation continue, apprentissage

LE QUESNOY Lycée des 3 Chênes / CFPPA-UFA du Nord

17 rue des tilleuls - 59530 Le Quesnoy - Tel 03 27 20 07 40

Formations scolaires, formation continue, apprentissage

RAISMES CFPPA du Nord (Contact siège DOUAI)

Avenue du château - 59590 Raismes - Tel 03 27 99 75 54

Formation continue

SAINS DU NORD Lycée Charles Naveau / CFPPA-UFA du Nord

52 Rue Jean-Baptiste Lebas - 59177 Sains du Nord - Tel 03 27 59 15 54

Formations scolaires, formation continue, apprentissage

Contact/Renseignements :

www.wagnonville.fr