

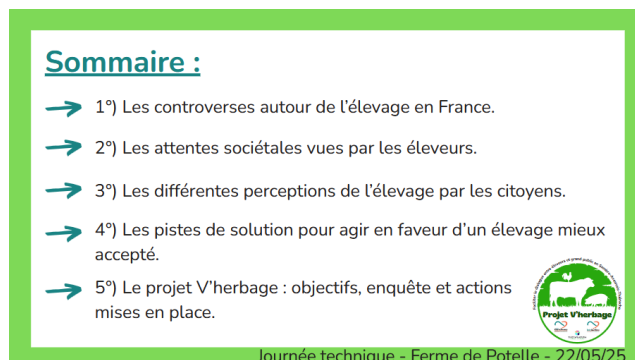
Projet V'herbage (2022-2025)

Intervention sur les attentes sociétales – Synthèse du script
Journée technique de Potelle (22 mai 2025)



Le projet V'herbage est un projet de 3 ans porté par les EPL de Douai (sur les sites de Sains du Nord et de Le Quesnoy) et de Fontaine-lès-Vervins. Il a pour objectif principal de faciliter le dialogue entre éleveurs et grand public sur le territoire de la Sambre Avesnois Thiérache, mais on y reviendra plus tard.

Cette intervention sur les relations entre éleveurs et grand public a pour but de vous montrer qu'il s'agit d'un sujet très étudié par la recherche, que c'est une thématique importante au niveau national.



Pour faire cette intervention, je me suis basée sur les travaux réalisés par 3 sources principales :

- Le GIS Avenir Elevage (groupement d'intérêt scientifique), qui existe depuis 2017. Il est principalement porté par l'INRAE et le CNRS et vise la production et la diffusion de connaissances et d'innovation pour un élevage durable et créateur de valeur ajoutée.
- Le projet ACCEPT s'est tenu entre 2014 et 2017. Il était porté par l'IDELE l'IFIF et l'ITAVI. Son objectif principal était d'apporter des connaissances scientifiques et sociologiques sur les attentes sociétales et les controverses liées à l'élevage pour que les professionnels agricoles puissent mieux les comprendre et adapter leurs choix et leurs registres d'argumentation.

- Le projet Entr'actes est en cours depuis 2 ans et se tiendra jusqu'en 2026. Il est porté par les mêmes structures que le projet ACCEPT et vise à :
 - o Analyser les impacts des controverses autour de l'élevage sur les pratiques des acteurs des filières et sur leur manière d'être en relation avec le reste de la société.
 - o Interroger la perception des attentes sociétales par les éleveurs.
 - o Identifier les changements de pratiques et les initiatives pour recréer du lien avec le grand public.
 - o Produire des outils et des méthodes de formation pour les conseillers et enseignants des (futurs) éleveurs et des (futurs) conseillers pour aider les éleveurs à mieux appréhender le changement en élevage.

→ 1°) Les controverses autour de l'élevage en France

→ 2°) Les attentes sociétales vues par les éleveurs

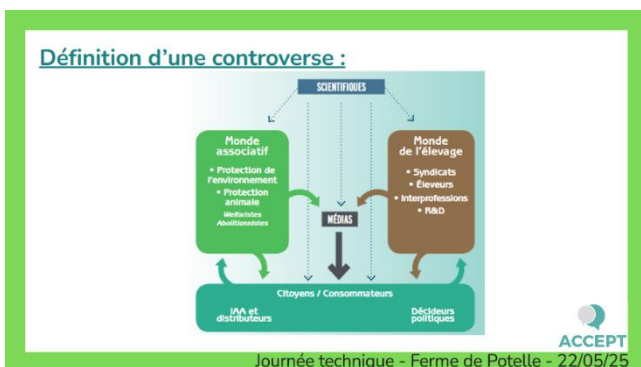
→ 3°) Les différentes perceptions de l'élevage par les citoyens

→ 4°) Les pistes de solution pour agir en faveur d'un élevage mieux accepté.

→ 5°) Le projet V'herbage : objectifs, enquête et actions mises en place.



Journée technique - Ferme de Potelle - 22/05/25



Une controverse est un conflit impliquant deux adversaires et un public qui va les départager. Pour les adversaires, l'enjeu est de rallier le public à leur cause et de défendre leurs intérêts. Au fur et à mesure des échanges et des compromis, une controverse permet d'arriver à un nouveau consensus social. Une controverse est un débat qui part d'une question précise et fermée, s'élargit à des cercles d'acteurs différemment impliqués, se nourrit d'un contexte d'incertitude des connaissances et se base sur un échange d'arguments, contrairement au débat d'opinion.

Dans le cadre des controverses autour de l'élevage, les deux adversaires sont :

- Le monde associatif (assos de protection de l'environnement, de protection animale etc).
- Le monde de l'élevage (syndicats agricoles, éleveurs, interprofession, recherche et développement).

Le public est constitué des citoyens et consommateurs, mais aussi des industries agroalimentaires et des distributeurs ainsi que des décideurs politiques. Les acteurs essaient de convaincre le public à travers les médias, qui ont aussi un rôle à jouer dans la controverse.



En France, les controverses autour de l'élevage concernent 4 thèmes principaux, qui sont apparus au cours de l'histoire.

- Au 19^{ème} siècle, avec l'essor de l'élevage, la sensibilisation des citoyens à l'égard des animaux et de leur bien-être s'accroît. En 1850 est votée la loi Grammont, qui punit les mauvais traitements publics sur les animaux.
- A partir des années 70, il commence à y avoir une critique de l'industrialisation, on se préoccupe un peu plus des questions environnementales. L'agriculture est mise en cause sur ses impacts environnementaux, surtout depuis un rapport de la FAO datant de 2006, où la contribution mondiale de l'élevage aux émissions de GES est estimée à 18%.
- Dans les années 90 – 2000, la crise de la vache folle amène des questions sur la sécurité sanitaire des produits d'origine animale et sur leurs impacts sur la santé humaine. C'est une crise de confiance majeure mais les filières ont su la surpasser et regagner la confiance des consommateurs. Cependant, ça reste fragile : un nouveau scandale pourrait faire ressurgir la controverse très rapidement.
- Depuis plusieurs années, on voit apparaître une nouvelle controverse : celle de l'organisation de l'élevage, avec la critique des systèmes intensifs, notamment les fermes usines.

Les 4 thèmes de controverses en France :

Environnement	Bien-être animal (BEA)	Santé	Organisation de l'élevage
Émissions de GES	Vision et définition du BEA	Utilisation d'antibiotiques	Modèle d'élevage intensif
Alimentation des animaux (soja, OGM)	Conditions de logement des animaux	Risques d'épizooties et de zoonoses	Concentration géographique
Pollution des eaux	Interventions potentiellement douloureuses	Propriétés nutritionnelles des protéines animales	
Nuisances (odeurs, bruit...)			

Divers Elevages

Journée technique - Ferme de Potelle - 22/05/25

Voici les détails des sujets de controverse pour chaque thématique. Les têtes d'animaux représentent les filières les plus mises en cause par chaque sujet.



Pour l'élevage bovin, la controverse concerne plusieurs sujets :

- Par exemple, pour les émissions de GES, les assos de protection de l'environnement reprochent l'élevage bovin de trop émettre de méthane, qui a encore plus d'impact que le CO2 sur le réchauffement climatique. Le monde l'élevage répond à cet argument que l'élevage permet aussi le stockage de carbone dans les prairies.

- Il y a également des tensions sur les ressources foncières notamment : les bovins sont en partie alimentés par des productions végétales cultivées sur des surfaces qui pourraient directement être utilisées pour cultiver des aliments à destination des humains.
- Du côté de l'organisation des systèmes, le monde de l'élevage considère que le grand public et les assos de protection des animaux et de l'environnement font un amalgame entre les systèmes d'élevage français et les systèmes américains.

On observe cependant que la bonne image qu'a l'élevage bovin basé sur le pâturage bénéficie à l'ensemble des filières bovines en France.

→ 1°) Les controverses autour de l'élevage en France

→ 2°) **Les attentes sociétales vues par les éleveurs**

→ 3°) Les différentes perceptions de l'élevage par les citoyens

→ 4°) Les pistes de solution pour agir en faveur d'un élevage mieux accepté.

→ 5°) Le projet V'herbage : objectifs, enquête et actions mises en place.

Journée technique - Ferme de Potelle - 22/05/25

La perception des attentes sociétales par les éleveurs :

Le regard du grand public est jugé :

- (très) positif pour **29%** des éleveurs.
- (très) négatif pour **42%** des éleveurs.

17% des éleveurs se disent indifférents aux critiques de la société.

Journée technique - Ferme de Potelle - 22/05/25

D'après une étude menée dans le cadre du projet ACCEPT, le regard du grand public est jugé positif ou très positif par 29% des éleveurs, qui considèrent les attentes sociétales comme des opportunités pour améliorer leurs pratiques, se remettre en question, créer des métiers agricoles qui attirent davantage les jeunes. A l'opposé, pour 42% des éleveurs, le regard du grand public est jugé négatif ou très négatif : ils considèrent les attentes sociétales comme illégitimes, contradictoires, sources de stress et de mauvaise pression. 17% des éleveurs se disent indifférents aux critiques de la société.

Les controverses ont un impact sur :

- le bien-être des éleveurs
- l'attractivité du métier
- le nombre d'installations
- le changement de pratiques

Étude en cours sur le sens du métier d'éleveur + le lien avec les attentes sociétales et le changement de pratiques.

Journée technique - Ferme de Potelle - 22/05/25

Les controverses ont des impacts (positifs ou négatifs, en fonction de comment elles sont perçues par les éleveurs) sur le bien-être des éleveurs, l'attractivité du métier, le nombre d'installation et le changement de pratiques. En ce moment, des recherches menées dans le cadre du projet Entr'Actes se penchent sur l'impact des attentes sociétales sur le sens que les éleveurs donnent à leur métier et sur le changement de pratiques.

- 1°) Les controverses autour de l'élevage en France
- 2°) Les attentes sociétales vues par les éleveurs
- **3°) Les différentes perceptions de l'élevage par les citoyens**
- 4°) Les pistes de solution pour agir en faveur d'un élevage mieux accepté.
- 5°) Le projet V'herbage : objectifs, enquête et actions mises en place.



Journée technique - Ferme de Potelle - 22/05/25

Typologie des citoyens par rapport à leur vision de l'élevage :



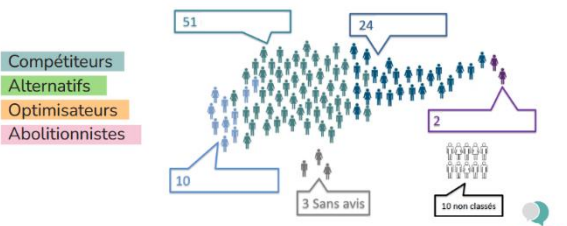
Journée technique - Ferme de Potelle - 22/05/25

En sociologie, on réalise parfois des typologies. En gros, à partir des réponses à un questionnaire on regroupe les personnes qui répondent à peu près pareil aux différentes questions et on essaie de trouver ce qui peut caractériser chaque groupe. Elsa Delanoue est une chercheuse qui a réalisé sa thèse sur les controverses en élevage. Elle a mené une enquête pour déterminer des profils type de citoyens en fonction de la vision qu'ils ont de l'élevage, et elle est arrivée à 5 profils différents.

- | | |
|--|---|
| Les Compétiteurs : <ul style="list-style-type: none"> • Soutien des élevages intensifs et des exportations. • Souhait : + de compétitivité. • Bonne connaissance des systèmes d'élevage. | Les Optimisateurs : <ul style="list-style-type: none"> • Soutien de la diversité des systèmes. • Souhait : optimisation de la production standard. • Plutôt méconnaissance des pratiques d'élevage. |
| Les Alternatifs : <ul style="list-style-type: none"> • Soutien de l'agriculture biologique et des circuits courts. • Souhait : fin du système intensif, développement des élevages alternatifs. | Les Abolitionnistes : <ul style="list-style-type: none"> • Souhait : arrêt de l'élevage et de la consommation de produits animaux. • Antispécistes. |
| Les Sans Avis | |

Journée technique - Ferme de Potelle - 22/05/25

Typologie des citoyens par rapport à leur vision de l'élevage :

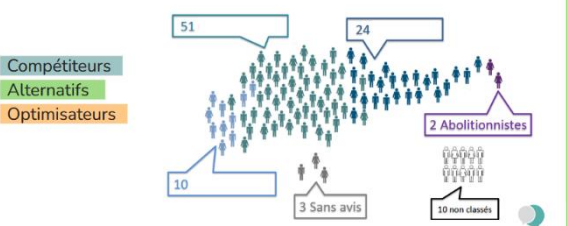


Journée technique - Ferme de Potelle - 22/05/25

Les réponses des 10% « non classés » n'ont pas permis de les associer à un groupe en particulier.

Demander au public d'associer le groupe des abolitionnistes à un pourcentage.

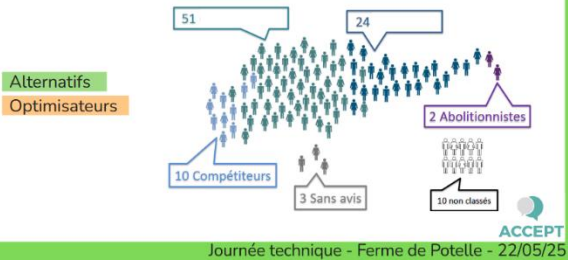
Typologie des citoyens par rapport à leur vision de l'élevage :



Journée technique - Ferme de Potelle - 22/05/25

Demander au public d'associer le groupe des compétiteurs à un pourcentage.

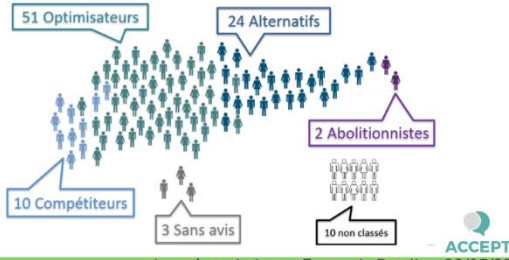
Typologie des citoyens par rapport à leur vision de l'élevage :



Journée technique - Ferme de Potelle - 22/05/25

Demander au public d'associer le groupe des alternatifs et celui des optimisateurs à un pourcentage.

Typologie des citoyens par rapport à leur vision de l'élevage :



Journée technique - Ferme de Potelle - 22/05/25

- 1°) Les controverses autour de l'élevage en France
- 2°) Les attentes sociétales vues par les éleveurs
- 3°) Les différentes perceptions de l'élevage par les citoyens
- 4°) **Les pistes de solution pour agir en faveur d'un élevage mieux accepté.**
- 5°) Le projet V'herbage : objectifs, enquête et actions mises en place.



Journée technique - Ferme de Potelle - 22/05/25

Les pistes d'actions attendues par la société :

- Assurer un accès au plein air pour tous les animaux d'élevage français.
- Renforcer les réglementations sur le BEA et sur la sécurité sanitaire des produits.
- Plus de transparence sur les pratiques et les produits.



Journée technique - Ferme de Potelle - 22/05/25

Ce sont les pistes d'actions qui sont le plus souvent demandées par le grand public en réponse aux controverses sur l'élevage. Elles tournent surtout autour du bien-être animal et sur la sécurité sanitaire, puis sur l'environnement.

L'organisation des acteurs du monde de l'élevage face aux controverses :

2 types de stratégie :

"Grands pas et petits volumes"

"Petits pas et grands volumes"

Exemples :



Journée technique - Ferme de Potelle - 22/05/25

Pour faire face aux controverses, les acteurs du monde de l'élevage mettent en place plusieurs stratégies. La première, celle dite des petits pas et grands volumes, implique une montée en gamme des produits standards avec des exigences modérées. La deuxième stratégie, celle des grands pas et petits volumes, concerne une petite part du marché, qui se segmente autour des SIQO, avec un cahier des charges et des exigences largement supérieures à celles de la production standard.

Voici quelques exemples d'actions mises en place par les acteurs du monde de l'élevage pour argumenter face aux controverses :

- Le réseau Bienvenue à la ferme : sur le principe des portes ouvertes dans des exploitations agricoles, cette initiative permet de rassurer les consommateurs, de mettre en avant les bonnes pratiques d'élevage existantes et de montrer la réalité de l'élevage aujourd'hui.
- La charte des bonnes pratiques d'élevage est une initiative de la filière bovine pour inciter les éleveurs à aller plus loin que la réglementation dans leurs pratiques. Elle permet de communiquer au grand public sur la qualité des systèmes d'élevage et de le rassurer.
- CAP2ER est un outil d'évaluation qui permet de faire un diagnostic environnemental des élevages bovins, ce qui permet d'évaluer la situation à un instant T et de mesurer des progrès.

Les facteurs facilitant l'acceptabilité des projets d'élevage :

- éleveurs bien insérés socialement.
- climat politique favorable (conseils municipaux).
- dynamisme associatif dans les communes, cohésion sociale.
- éleveurs formés au dialogue et à la communication, qui entendent les critiques et savent y répondre.
- efforts des éleveurs pour respecter le cadre de vie des habitants.



Journée technique - Ferme de Potelle - 22/05/25

Plusieurs études ont été menées pour essayer de comprendre quels facteurs menaient à l'apparition d'un conflit entre éleveurs et grand public, autour d'un projet d'élevage. Il en est ressorti que les projets d'élevage étaient plus facilement acceptés par le grand public quand l'éleveur était déjà bien inséré socialement, formé au dialogue et à la communication, sachant entendre et répondre aux critiques et qu'il fournissait des efforts visibles pour respecter le cadre de vie des habitants. Cela dépend aussi du climat favorable dans la commune du projet : si le conseil municipal est favorable au projet ou qu'il contient des éleveurs, il sera plus facile de limiter les conflits. C'est la même chose s'il existe un fort dynamisme associatif dans la commune.

- 1°) Les controverses autour de l'élevage en France
- 2°) Les attentes sociétales vues par les éleveurs
- 3°) Les différentes perceptions de l'élevage par les citoyens
- 4°) Les pistes de solution pour agir en faveur d'un élevage mieux accepté.
- 5°) Le projet V'herbage : objectifs, enquête et actions mises en place.



Journée technique - Ferme de Potelle - 22/05/25

Le projet V'herbage (2022-2025)



Journée technique - Ferme de Potelle - 22/05/25

Comme je le disais tout à l'heure, le projet V'herbage est porté par les lycées agricoles de Sains du Nord, Le Quesnoy et Fontaine-lès-Vervins. Mon poste est financé pendant 3 ans par le Ministère de l'Agriculture et de la Souveraineté Alimentaire dans le cadre du Pacte II pour la réussite de la Sambre-Avesnois-Thiérache, qui est un contrat entre les collectivités territoriales et l'Etat pour dynamiser le territoire et le développer.

Le projet V'herbage (2022-2025)

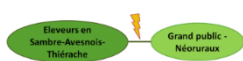


- Créer des espaces de dialogue entre apprenants, professionnels de l'élevage, grand public et acteurs du territoire.
- (Re)construire une vision positive des systèmes d'élevage du territoire.

Journée technique - Ferme de Potelle - 22/05/25

Le projet V'herbage a pour objectif principal de faciliter le dialogue entre éleveurs et grand public sur le territoire, en créant des espaces de dialogues entre apprenants, professionnels de l'élevage, grand public et acteurs du territoire et en construisant ou reconstruisant une vision positive des systèmes d'élevage du territoire.

Enquête sur les conflits entre éleveurs et grand public en Sambre-Avesnois-Thiérache :



- Sujets des conflits
- Causes des conflits
- Impacts sur les éleveurs



Journée technique - Ferme de Potelle - 22/05/25

Pendant la première année du projet, j'ai réalisé une enquête sociologique pour déterminer s'il y avait des conflits entre éleveurs et grand public sur le territoire, et si oui, autour de quels sujets. J'ai mené des entretiens auprès d'éleveurs dans des systèmes d'élevage variés, des élus locaux, des représentants d'associations en lien avec le monde agricole et le grand public, et ai enquêté auprès du grand public grâce à un questionnaire.

Il ressort de cette enquête que les éleveurs peuvent être en conflit avec différents publics : les chasseurs (par rapport aux dégâts faits par les sangliers par exemple), les politiques (qui n'écoutent pas assez les revendications selon certains éleveurs interrogés), les médias et associations de protection de l'environnement, mais aussi avec le grand public, en particulier avec les néo-ruraux. Ce sont des personnes qui ont passé de nombreuses années en ville et qui viennent s'installer à la campagne, sans y avoir grandi donc sans forcément connaître les contraintes impliquées par une vie à la campagne. Les conflits entre éleveurs et grand public portent sur le cadre de vie (marre des nuisances olfactives et sonores, des tracteurs et de la boue sur les routes etc), mais aussi sur l'environnement et le bien-être animal.

D'après les personnes interrogées, les causes de ces conflits peuvent être : l'anthropomorphisme (l'amalgame entre animaux d'élevage et animaux domestiques), le fort attachement au bocage, donc aux haies et aux prairies, les difficultés des éleveurs à parler de leurs pratiques (manque de temps ou de formation), et surtout de la méconnaissance du monde agricole par le grand public, d'après les éleveurs. Ceux-ci expliquaient en effet que pour eux, les consommateurs n'avaient pas conscience de l'évolution de l'agriculture depuis plusieurs années et qu'ils avaient des préjugés, ce qui est probablement lié à l'éloignement géographique et social entre éleveurs et grand public.

Comme cela a été démontré dans les études dont je parlais au début, les attentes sociétales peuvent avoir un impact positif ou négatif sur les éleveurs, en fonction de leur manière de les percevoir.

Enquête sur les conflits entre éleveurs et grand public en Sambre-Avesnois-Thiérache :

Malgré quelques sujets de tensions entre éleveurs et grand public :

- Fort attachement des habitants aux élevages du territoire.
- Volonté de mieux comprendre l'élevage (pratiques agricoles, rôle et composition des produits utilisés, réglementations...).



Journée technique - Ferme de Potelle - 22/05/25

Les pistes d'actions envisagées dans le cadre du projet V'herbage :

- Créer des espaces de dialogue entre éleveurs et grand public.
- Former les futurs éleveurs à parler de leurs pratiques, à communiquer avec un public non agricole.
- Mener des actions pédagogiques à destination du grand public.



Journée technique - Ferme de Potelle - 22/05/25

A partir des résultats de cette enquête et en lien avec les partenaires du projet (Bio en Hauts-de-France, PNRA, ADARTH, PETR de Thiérache...), il a été décidé d'orienter le projet V'herbage vers des actions visant à créer des espaces de dialogue entre éleveurs et grand public, à former les futurs éleveurs à parler de leurs pratiques et à communiquer avec un public non agricole, ainsi qu'à mener des actions pédagogiques autour de l'élevage à destination du grand public.

Exemples d'actions mises en place :



Journée technique - Ferme de Potelle - 22/05/25

Pendant les deux dernières années du projet, nous avons donc mis en place plusieurs actions :

- Journées techniques sur les fermes de deux des lycées porteurs du projet : pour parler pâturage et attentes sociétales, faire du lien entre les apprenants des lycées, faire connaître des structures para-agricoles du territoire.
- Festival AlimenTerre : organisation de ciné-débats autour de thématiques agricoles et alimentaires pour créer des lieux d'échanges entre différents publics, faire mieux connaître les réalités de l'élevage etc.
- Livret Sentier Nature Défriché : livret pédagogique pour accompagner sur un sentier qui sera créé au Défriché, pour faire venir du monde sur la ferme.
- Projet « Vis ma vie », entre filières agricoles et de service aux personnes. L'objectif était de partager les réalités des domaines de chaque filière, de mieux comprendre les autres apprenants, de découvrir un corps de métiers et d'apprendre à communiquer sur son quotidien.