



LYCÉE BIOTECH

Douai

458 rue de la Motte Julien-59500 Douai

legta.douai@educagri.fr

03.27.99.75.55

wagnonville.fr



2nde GT Générale et Technologique

Voie Scolaire/ Niveau 3



OBJECTIFS/

La classe de seconde générale et technologique est conçue pour permettre aux élèves de consolider leur maîtrise du socle commun de connaissances, de compétences et de culture afin de réussir la transition du collège au lycée. La 2nde GT prépare les élèves à déterminer leur choix d'un parcours au sein du cycle terminal.



MOYENS PÉDAGOGIQUES/

- **CDI** (Centre de Documentation et d'Information)
- **CDR** (Centre De Ressources)
- **Parc paysager** de 5 hectares et nombreux jardins
- **Hall Agroalimentaire** comprenant une brasserie
- **Hall technologique avec 7 laboratoires** : de biochimie, de chimie, de microbiologie, de techniques expérimentales, de biologie, laboratoire mixte microbiologie/biologie/cultures In Vitro, de physique équipé en EXAO (expérimentation assistée par ordinateur).



ADMISSION/

- À l'issue d'une classe de troisième générale les candidatures sont gérées par le collège d'origine avec la procédure **AFFELNET**
- Après affectation, le dossier d'admission est à constituer auprès du lycée Biotech.



ORGANISATION DE LA FORMATION/

- **Modules d'enseignement commun** 26h30

Français - Histoire-géographie - LVA & LVB - Sciences Economiques & Sociales - Mathématiques - Physique-chimie - Biologie-écologie - Education Physique & Sportive - Enseignement moral & civique - Sciences Numériques et Technologiques.

- **Accompagnement personnalisé** pour tous les élèves (72 heures).

- **Langues vivantes proposées**

LVA : Anglais ou Allemand

LVB Anglais , Allemand , Espagnol , Italien.

INFORMATIONS PRATIQUES/



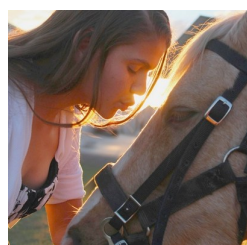
- Transport en commun **Evéole** : ligne A, arrêt de Lattre de Tassigny ou Les Maraichons + navette liaisons centre ville (place de Gaulle/place Carnot) + liaison école des Mines.
- Possibilité de **restauration** et d'hébergement sur le site (nous consulter pour les tarifs).
- Places de **stationnement** devant l'établissement.



POURSUITE D'ÉTUDES/

- Les élèves consolident un niveau de base général qui leur permet de poursuivre vers un Baccalauréat général ou technologique.

**POSSIBILITÉ DE STAGE D'IMMERSION
PRENDRE CONTACT AVEC LE LYCÉE**



OPTIONS

- Section Euro Anglais avec DNL scientifiques (cf.fiche)/

- Un enseignement optionnel général : **Écologie-Agronomie-Territoires-Développement Durable (EATDD)** spécifique à l'enseignement agricole, cet enseignement est une invitation à la découverte des sciences de l'environnement. Il permet de s'initier aux sciences biologiques, aux méthodes de productions animales et végétales, à l'écologie, aux sciences économiques et sociales, à l'histoire-géographie et à la compréhension des territoires. Découvrir un territoire, observer, constater, comprendre... voilà les termes qui pourraient qualifier l'EATDD.

- Un enseignement optionnel technologique parmi : **Sciences et laboratoire (cf.fiche)** : Cette option vise à susciter chez l'élève le goût de la recherche, à développer son esprit critique, son esprit d'innovation et dans le cadre d'un travail collaboratif, à lui faire découvrir ses capacités à construire un projet qui répond à une problématique en insistant particulièrement sur l'observation et la mesure. Cela passe par le choix et la maîtrise des instruments et des techniques de laboratoire, puis par l'exploitation des résultats.

Biotechnologies : Il s'agit d'une découverte des domaines d'application des biotechnologies, des spécificités d'un laboratoire de biotechnologies et du matériel qui s'y trouve, ainsi qu'une démarche d'analyse des risques. Cette option peut aider à se projeter dans des poursuites d'études ambitieuses en testant ses aptitudes en lien avec les métiers des biotechnologies. L'option met l'accent sur le développement d'un comportement responsable lors des activités d'un laboratoire.

Hippologie (à la charge des familles)

Cette option est axée sur la pratique du cheval et l'acquisition d'une base théorique solide. Elle se décompose en deux temps : 1 heure de théorie qui permet la connaissance du cheval et de la pratique effectuée au club hippique de Leforest. Pour garantir une option de qualité, seuls 16 élèves pourront pratiquer cette option.

Pratiques sociales et Culturelles/

L'enseignement facultatif « Pratiques sociales et culturelles », conduit sous forme de projet, repose sur une interaction et un équilibre en pratiques et créations artistiques et étude des œuvres. Cet enseignement sera axé sur les arts visuels et mettra en jeu une culture filmologique mis en pratique.

Les élèves sont amenés à analyser des supports imagés et créer des visuels. Le partenariat joue un rôle important dans la mise en œuvre de cet enseignement avec les acteurs culturels, territoriaux et professionnels reconnus.

Volume Horaire hebdomadaire des enseignements 2nde GT

Enseignements	Horaire
Français	4 h
Histoire-géographie	3 h
LVA et LVB (enveloppe globalisée)(a) (b)	5 h 30
Sciences économiques et sociales	1 h 30
Mathématiques	4 h
Sciences physiques	3h
Biologie/écologie	1 h 30
Éducation physique et sportive	2 h
Enseignement moral et civique	18 h annuelles
Sciences numériques et technologie	1 h 30
Accompagnement personnalisé (c)	
Accompagnement au choix de l'orientation (d)	
Heures de vie de classe	
1 enseignement optionnel général	
Écologie-agronomie-territoires d'éveloppement durable (f)	2 h
1 enseignement technologique au choix parmi	
Biotechnologies & Sciences et laboratoire	54h an- nuelles
Hippologie et équitation ou autres pratiques sportives (f)	2 h
Pratiques sociales et culturelles (f)	2 h
Section Euro	1h

(a) La langue vivante B ou C peut être étrangère ou régionale. (b) Enseignement auquel peut s'ajouter une heure avec un assistant de langue.

(c) Volume horaire déterminé selon les besoins des élèves. (d) 54 h, à titre indicatif, selon les besoins des élèves et les modalités de l'accompagnement à l'orientation mises en place dans l'établissement. (f) Enseignements assurés uniquement dans les lycées d'enseignement général et technologique agricole. source : www.education.gouv