



LYCÉE BIOTECH

Douai

458 rue de la Motte Julien-59500 Douai

legta.douai@educagri.fr

03.27.99.75.55

wagnonville.fr



BAC Général Voie Scolaire/Niveau 4
Spécialités : Biologie-Écologie, Mathématiques, Physique-Chimie

OBJECTIFS/

Le bac Général proposé par le lycée Biotech offre une formation complète basée sur les trois matières scientifiques : **mathématiques - physique/chimie et biologie/écologie.**

Les possibilités de poursuites d'études et de métiers sont nombreuses et variées.

ADMISSION/

- L'entrée en 1ère G est réservée aux élèves issus de seconde générale et technologique et présentant un bon niveau dans les matières scientifiques.
- La demande d'admission est à constituer avec l'établissement d'origine : procédure **AFFELNET.**
- Une prise de contact avec le lycée est souhaitable.

DIPLÔME/ VALIDATION DE LA FORMATION

NATURE DU DIPLÔME : Diplôme national d'état.

DURÉE DE LA FORMATION : 3 ans

OBTENTION DU DIPLÔME :

Des épreuves de contrôle continu en 1ère et en terminale pour 40% de la note finale de l'examen.

Les épreuves dites « terminales » pour 60% de la note :

- épreuves anticipées de Français
- épreuve finale de Philosophie
- épreuves finales de spécialités (2 au choix)
- grand oral



MOYENS PÉDAGOGIQUES/

- **CDI** (Centre de Documentation et d'Information)
- **CDR** (Centre De Ressources)
- **Hall technologique avec 7 laboratoires** : de biochimie, de chimie, de microbiologie, de techniques expérimentales, de biologie, laboratoire mixte microbiologie/biologie/cultures In Vitro, de physique équipé en EXAO (expérimentation assistée par ordinateur).



APRÈS LA FORMATION/

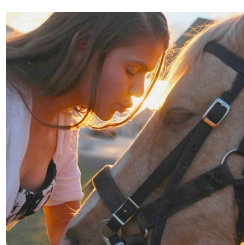
POURSUITE D'ÉTUDES COURTES

- IFSI
- BUT
- BTS

POURSUITE D'ÉTUDES LONGUES

- Classes Préparatoires aux grandes écoles
- PASS (médecine, dentaire, pharmacie...)
- Universités
- Écoles spécialisées dans différents domaines

**POSSIBILITÉ DE
STAGE D'IMMERSION
PRENDRE CONTACT
AVEC LE LYCÉE**



ORGANISATION DE LA FORMATION/

La formation repose sur des enseignements communs et sur des enseignements de spécialité :

Les enseignements communs :

Français (en 1ère seulement),
Philosophie (en Terminale seulement),
Histoire-Géographie,
Enseignement Moral et Civique,
Langues Vivantes A et B,
Education Physique et Sportive,
Enseignement Scientifique (code, intelligence artificielle, bioéthique, grands enjeux environnementaux).

Les enseignements de spécialités :

- 3 enseignements en 1ère :

Biologie-écologie/Mathématiques/Physique-chimie

- 2 enseignements en Terminale :

Biologie-écologie et Physique-chimie avec possibilité de « Math complémentaire »

ou Biologie-écologie et Mathématiques avec possibilité de « Math expert »,

ou Physique-Chimie et Mathématiques avec possibilité de « Math expert ».

OPTIONS

Un enseignement optionnel de 2 heures en Première parmi ces 3 possibilités :

-AET : Agronomie - Economie -Territoires

S'appuie sur une approche nouvelle en matière de durabilité des systèmes de production et de valorisation des bioressources. L'enseignement de l'AET prolonge et enrichit l'approche réalisée en seconde générale et technologique dans le cadre de l'enseignement optionnel EATDD.

Le suivi de cet enseignement a pour ambition d'amener les élèves à être acteurs de la transition énergétique et agroécologique, ainsi que de la lutte contre le changement climatique par leur participation à un projet concret.

-Hippologie-Equitation

Axée sur la pratique du cheval et l'acquisition d'une base théorique solide. Elle se décompose en deux temps : 1h de pratique par semaine effectuée au centre équestre de Leforest et 1 heure de théorie tous les 15 jours qui débouche sur une meilleure connaissance du cheval. Pour garantir une option de qualité, seuls 16 élèves pratiquent cette option.

-Pratiques sociales et Culturelles

Cet enseignement facultatif est conduit sous forme de projets et repose sur une interaction et un équilibre entre pratiques, créations artistiques et étude des œuvres. L'enseignement est axé sur les arts visuels et permettra de développer une culture filmologique. Les nouveautés technologiques et scientifiques seront mises en relation avec la création artistique. Les élèves sont amenés à analyser des supports imagés et à créer des visuels. Le partenariat joue un rôle important dans la mise en œuvre de cet enseignement par le biais d'acteurs culturels, territoriaux et professionnels reconnus.

Un ou deux enseignements optionnels possibles en Terminale :

celui déjà choisi en 1ère ainsi que maths complémentaires ou maths expert

Autre choix possible : Section EURO ANGLAIS à caractère scientifique

INFORMATIONS PRATIQUES/



- Transport en commun **Evéole** : ligne A, arrêt de Lattre de Tassigny ou Les Maraichons + navette liaisons centre ville (place de Gaulle/place Carnot) + liaison école des Mines.
- Possibilité de **restauration** et d'hébergement sur le site (nous consulter pour les tarifs).
- Places de **stationnement** devant l'établissement.



Volume horaire classe de Première

Enseignements communs	
Français	4 h
Histoire-Géographie	3 h
LVA et LVB (enveloppe globalisée) (a) (b)	4 h 30
Enseignement scientifique	2 h
Education physique et sportive	2 h
Enseignement moral et civique	18 h annuelles
3x Enseignements de spécialité et heures d'AP	
Biologie-Écologie	4 h
Mathématiques	4 h
Physique-Chimie	4 h
Accompagnement personnalisé	(c)
Accompagnement au choix de l'orientation (e)	54 heures
Heures de vie de classe	9 h sur l'année
Enseignements optionnels : 1x enseignement au choix	
Hippologie et équitation	2 h
Pratiques sociales et culturelles	2 h
Agronomie-Economie-Territoires	2 h

(a) La langue vivante B ou C peut être étrangère ou régionale.

(b) Enseignement auquel peut s'ajouter une heure avec un assistant en langue.

(c) Volume horaire déterminé selon les besoins des élèves.

(e) 54 heures, à titre indicatif, selon les besoins des élèves et les modalités de l'accompagnement à l'orientation mises en place dans l'établissement.

Volume horaire classe de Terminale

Enseignements communs	
Philosophie	4 h
Histoire-Géographie	3 h
LVA et LVB (enveloppe globalisée) (a) (b)	4 h 30
Enseignement scientifique	2 h
Education Physique et Sportive	2 h
Enseignement Moral et Civique	18 h annuelles
Enseignements de spécialités : 2x au choix parmi ceux déjà suivis en classe de première	
Biologie-Écologie	6 h
Mathématiques	6 h
Physique-Chimie	6 h
Accompagnement personnalisé	(c)
Accompagnement au choix de l'orientation (e)	54 heures
Heures de vie de classe	9h sur l'année
Enseignements optionnels A : 1 enseignement proposé parmi	
Mathématiques complémentaires	3 h
Mathématiques expertes	3 h
Enseignements optionnels B : 1x enseignement au choix	
Hippologie et équitation	2 h
Pratiques Sociales et Culturelles (PSC)	2 h
Agronomie-Economie-Territoires (AET)	2 h

ILS/ELLE SE SONT FORMÉS au LYCÉE BIOTECH



J'ai préparé un Bac S (ancien BAC Général) au Lycée Biotech (trois années de bonheur). J'étais attiré par les métiers d'architecte paysagiste et vétérinaire. J'ai pu découvrir l'ensemble des diplômes existants et m'ouvrir à d'autres horizons.

Je me suis ensuite orienté vers le territoire un BTS en gestion forestière, par amour de la nature, puis une école d'ingénieur en agriculture pour ne pas me cantonner aux espaces forestiers et un master de géographie pour lier tout cela au territoire.

Je suis maintenant chef de projet en géomatique au sein de l'Institut Agro. Les métiers autour de la géomatique sont nombreux, variés et intéressants. Ce sont des métiers d'avenir ! / Fabien.G

LES DU LYCÉE BIOTECH/

- Un accompagnement personnalisé,
- Un encadrement et d'un suivi particulier,
- Une formation scientifique complète, avec notamment de la biologie et de l'écologie, cette dernière discipline n'étant proposée dans aucun autre BAC G public du département.
- Un équipement pédagogique remarquable: nombreux laboratoires, plateaux techniques, salles informatiques...
- Un cadre de vie et de travail agréable, spacieux et verdoyant (parc paysager de 5 hectares).